

I・N・Y通信 Improve the Next stage on Your business

# I・N・Y住まいの情報ネットワーク

木のぬくもりある住まいを創造する人のための情報誌 Vol.67

発行者 株式会社アイ・エヌ・ワイ 〒460-0003 名古屋市中区錦二丁目9番6号 名和丸の内ビル3階  
 TEL 052-253-9849 FAX 052-253-9850 H.P. <http://www.iny.jp/>

イシハラ 株式会社 〒440-0083 愛知県豊橋市下地町字柳目28番地 代表取締役社長 石原 教行

南陽吉久 株式会社 〒933-0003 富山県高岡市能町750 代表取締役社長 中村 正治

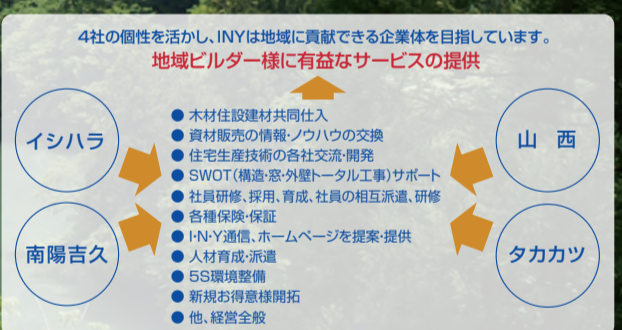
株式会社 山西 〒460-0012 愛知県名古屋市中区千代田二丁目1番13号 代表取締役社長 西垣 洋一

株式会社 タカカツ 〒989-6255 宮城県大崎市古川休塚字新西田38-1 代表取締役社長 高橋 勝典



盛夏の候、皆様におかれましては 益々で隆昌のこととお慶び申し上げます。  
 日頃は格別のお引き立てを賜り厚く御礼申し上げます。  
 4月に入社された新入社員の皆さんも職場に慣れてきた頃だと思えます。  
 仕事を覚え人と関わる中で、先ず大切なのが礼儀です。  
 礼儀作法を身につけることはお金のかからない自分磨きです。  
 礼儀が人を育て、その人格は一生通用する唯一の宝となるのです。  
 一流と言われる人は、どこまでも謙虚で、思いやりにあふれていると感じます。  
 礼儀作法・ことば遣いはもちろんのこと常に感謝の気持ちを表すなど、  
 細やかな気配り心配りを大切にしています。  
 今後ともINグループをお引立て賜ります様、よろしくお願ひ申し上げます。

2018年7月  
 株式会社アイ・エヌ・ワイ  
 代表取締役社長 西垣 洋一



2面 「HOT NEWS」	4面 特集 「名古屋城本丸御殿完成」	5面 「ショールーム訪問」 業績向上のための「理念と経営」	7面 古典から学ぶ 「人生と経営」
3面 「住宅着工データ」	6面 「トコトン探求心」 メーカー技術レポート 「ピックアップ」	8面 木材・建材市況情報	

**Panasonic Homes & Living**

## 太陽光に、鍛え抜かれた連携力を。

パワフルな発電量で蓄電、使いたいときにしっかり供給できる  
 パナソニックの太陽光発電+創蓄連携システム。

**安心サポートが付いた、「HIT エネまーるキャンペーン」実施中!**

安心サポート(無償)  
 設置後1年以内の使い方説明と  
 3年間の点検・相談サービス

ご購入期間: 2019年3月31日まで 詳細は当社ホームページをご覧ください。 **エネまーる**



# 主要都市の地価は 9割の地区で上昇基調

## (平成30年第1四半期 地価LOOKレポート)

国土交通省は6月1日、平成30年1月1日～4月1日を対象とした地価LOOKレポートを公表した。主要都市の地価は全体として緩やかな上昇基調を継続しており、上昇地区割合は91%を記録した。特に東京、大阪圏の住宅地を中心に一部地区で上昇幅が拡大、地方では広島市の上昇幅が目立った反面、仙台市は上昇幅が縮小した。

上昇の主な要因は、オフィス市況の好調で空室率が低下したこと、再開発事業の進捗により繁華性が向上したこと、訪日観光客による消費・宿泊需要が旺盛なこと、利便性の高い地域でマンション需要が堅調なことなどがあげられる。

比較的高い上昇を示した地区は、(札幌市)駅前通、(東京都)渋谷、表参道、(横浜市)横浜駅西口、(名古屋市)名駅駅前、太閤口、伏見、金山、(大阪市)心斎橋、なんば、福島、(神戸市)三宮駅前、(広島市)紙屋町、(福岡市)博多駅周辺、(熊本市)下通周辺など15地区。

# 平成29年度住宅市場動向調査

国土交通省は5月30日、平成29年度(平成28年4月～平成29年3月分)住宅市場動向調査の結果を発表した。この調査は住み替え・建て替え前後の住宅と、その住居に居住する世帯の状況、住宅取得にかかる資金調達の状況等について把握し、今後の住宅政策の企画立案の基礎資料とすることを目的としたものである。

住宅購入者の資金(借入金+自己資金の合計)は、注文住宅※1が最も高く4472万円。次いで、分譲マンション4192万円、分譲戸建住宅3840万円、中古戸建住宅2857万円、中古マンション2393万円、リフォーム231万円。自己資金比率では、リフォーム※275.8%、中古マンション51.3%、中古戸建住宅46.1%、分譲マンション42.8%、注文住宅32.8%、分譲戸建住宅26.4%と順位が入れ替わる。購入世帯の年収では、分譲マンション購入者が798万円と最も高い結果となった。

一世帯あたりの平均居住人数は、注文住宅、分譲住宅、中古戸建住宅で「4人」、分譲マンションで「3人」、中古マンションで「2人」、民間賃貸住宅で「1人」が最も多い。

リフォームの動機に関しては「住宅がいたり汚れたりしていた」(46.5%)が最も多いものの横ばいで、「家を長持ちさせるため」(29.8%)という回答が増加傾向にある。

※1 三大都市圏で土地を購入した新築世帯。

※2 工事のために支払った資金。

# 2030年の 建設業界予測

株式会社野村総合研究所

株式会社野村総合研究所は6月13日、建設業における2018～2030年度の新設住宅着工数、職人の人数などの予測を発表した。それによると、新設住宅着工戸数は、2017年度の95万戸から、2020年度には77万戸、2025年度には69万戸、2030年度には60万戸と減少する見込みである。

大工の人数は2015年時点の35万人から、2030年には21万人にまで減少する見込み。大工の高齢化、産業界の競争の激化などが影響すると予想されている。また報告書では、従来「大工1人当たりの新設住宅着工戸数」は年間約2戸前後で推移してきたが、今後は需要(新設住宅着工戸数)の減少幅を、供給(大工の人数)の減少幅が上回るため、建設現場における労働生産性を約1.4倍に引き上げないと約60万戸の需要でも供給できなくなる可能性があるという警鐘を鳴らしている。

各サイズ取り揃えています

## スギ集成管柱

- 2.98m、2.85m、2.75m、2.65m
- 105角、120角
- 強度等級 E65-F255

中国木材株式会社 0120-707-141 www.chugokumokuzai.co.jp

**クリンレディ**  
キッチンから、笑顔をつくらう

ステンレス エコキャビネット標準装備。  
ガンとお求めやすくなって、  
新クリンレディ、誕生。

詳しくは   <http://cleanup.jp/sp/>

木質感に  
こだわりました

**PLUSWOOD**  
ソライエデッキ

GOOD DESIGN AWARD 2016  
ふくい WOOD バイオマスセンターによる取組みが  
2016年度グッドデザイン賞を受賞しました。

- お好みのサイズに対応  
お庭やバックヤードの大きさに合わせ  
様々なプランを選ぶことができます。
- 耐久性・耐候性に優れる  
木材よりも経年の色変化が少なく、  
施工時の美しさを長期間保ちます。
- 静電気が起こりにくい  
デッキの上を歩いた後、金属に触れた  
時に発生する静電気を抑制します。

フクビ化学工業株式会社  
<https://www.fukuvi.co.jp>

# 住宅着工データ

2017年度(2017年4月~2018年3月)

都道府県	在	ソ	フ	他	一	総
<b>福井</b>	2,336 (-8.8)	174 (-7.9)	158 (9.0)	19 (-24.0)	2,687 (-8.0)	3,875 (-5.3)
<b>石川</b>	4,083 (-0.5)	170 (-6.1)	228 (-6.6)	10 (66.7)	4,491 (-1.0)	7,716 (-1.9)
<b>新潟</b>	6,349 (-3.1)	321 (0.3)	577 (-4.2)	41 (5.1)	7,288 (-3.0)	12,046 (-5.5)
<b>青森</b>	3,619 (2.4)	585 (12.9)	142 (5.2)	28 (12.0)	4,374 (3.8)	6,454 (-0.9)
<b>北海道</b>	8,918 (2.8)	3,879 (5.0)	976 (-5.3)	219 (25.1)	13,992 (3.1)	37,062 (-1.2)
<b>福山</b>	3,315 (-1.9)	238 (-3.6)	151 (-7.4)	31 (-13.9)	3,735 (-2.3)	6,588 (-9.1)
<b>福島</b>	6,135 (-12.3)	831 (-4.6)	942 (-16.6)	53 (-53.1)	7,961 (-12.6)	14,340 (-19.2)
<b>山形</b>	2,896 (-1.3)	499 (4.0)	298 (-3.2)	15 (-28.6)	3,708 (-0.9)	5,968 (8.2)
<b>秋田</b>	2,527 (-2.2)	247 (8.3)	198 (0.5)	8 (33.3)	2,980 (-1.2)	3,961 (-5.8)
<b>岩手</b>	3,972 (-1.0)	670 (-7.3)	314 (-13.7)	15 (15.4)	4,971 (-2.7)	8,024 (0.6)
<b>山口</b>	2,988 (7.5)	685 (23.4)	657 (-13.8)	11 (-45.0)	4,341 (5.4)	7,878 (-5.2)
<b>島根</b>	1,739 (9.8)	17 (-76.1)	59 (-10.6)	28 (250.0)	1,843 (6.6)	3,328 (-0.2)
<b>鳥取</b>	1,514 (14.3)	98 (7.7)	132 (8.2)	5 (25.0)	1,749 (13.4)	2,943 (4.3)
<b>滋賀</b>	4,105 (-4.6)	359 (0.3)	875 (-5.2)	39 (-7.1)	5,378 (-4.4)	8,978 (-2.4)
<b>岐阜</b>	5,644 (1.9)	1,026 (2.0)	1,045 (-5.5)	89 (-18.3)	7,804 (0.6)	11,355 (7.9)
<b>長野</b>	5,957 (-3.5)	830 (1.6)	1,173 (-0.3)	77 (79.1)	8,037 (-2.1)	12,020 (-0.1)
<b>群馬</b>	7,270 (0.4)	651 (-1.4)	1,130 (4.2)	48 (0.0)	9,099 (0.8)	14,143 (2.6)
<b>栃木</b>	6,514 (1.8)	1,109 (5.3)	1,289 (-0.2)	53 (-33.8)	8,965 (1.6)	13,380 (-8.4)
<b>宮城</b>	7,561 (-10.6)	1,348 (-18.0)	956 (-17.2)	59 (-27.2)	9,924 (-12.5)	21,173 (-0.6)
<b>福岡</b>	11,268 (2.6)	1,829 (11.6)	1,638 (-3.9)	115 (-10.2)	14,850 (2.8)	41,538 (-3.4)
<b>大分</b>	2,575 (-4.6)	328 (15.9)	429 (-2.3)	39 (-9.3)	3,371 (-2.7)	6,976 (-1.6)
<b>広島</b>	6,926 (2.8)	464 (-2.5)	1,155 (-6.5)	67 (-8.2)	8,612 (1.1)	21,070 (15.4)
<b>岡山</b>	4,761 (-1.9)	496 (-1.4)	1,245 (-17.9)	77 (-4.9)	6,579 (-5.4)	13,370 (-3.5)
<b>奈良</b>	3,337 (-3.7)	343 (9.2)	607 (0.5)	42 (-30.0)	4,329 (-2.6)	6,377 (-5.4)
<b>静岡</b>	10,359 (-2.1)	1,724 (-1.0)	3,041 (-4.0)	156 (5.4)	15,280 (-2.3)	23,589 (-4.9)
<b>山梨</b>	2,235 (-1.7)	571 (7.3)	521 (4.2)	55 (-28.6)	3,382 (-0.0)	4,845 (-2.2)
<b>埼玉</b>	25,169 (-3.9)	2,443 (-2.0)	2,701 (-7.6)	205 (-27.0)	30,518 (-4.3)	59,280 (-4.3)
<b>茨城</b>	9,534 (-2.1)	1,450 (-0.3)	1,613 (0.4)	57 (-17.4)	12,654 (-1.7)	20,894 (-8.4)
<b>長崎</b>	2,817 (2.0)	188 (-1.6)	354 (-7.6)	34 (9.7)	3,393 (0.7)	7,397 (1.8)
<b>佐賀</b>	2,287 (-2.5)	146 (44.6)	350 (7.0)	14 (-30.0)	2,797 (0.1)	5,374 (-3.0)
<b>徳島</b>	2,063 (-3.9)	169 (21.6)	192 (1.1)	54 (25.6)	2,478 (-1.6)	4,764 (2.3)
<b>京都</b>	6,217 (-3.2)	406 (-2.4)	755 (-3.9)	83 (-15.3)	7,461 (-3.4)	15,096 (-6.9)
<b>大阪</b>	16,967 (-3.8)	1,931 (-7.3)	1,860 (0.0)	235 (-14.5)	20,993 (-4.0)	67,648 (-3.4)
<b>愛知</b>	21,841 (-0.4)	3,885 (1.2)	5,574 (-3.7)	670 (-20.4)	31,970 (-1.3)	62,724 (0.7)
<b>神奈川</b>	22,450 (1.1)	5,295 (-3.0)	2,899 (-8.1)	279 (-6.1)	30,923 (-0.6)	74,756 (-3.3)
<b>東京</b>	25,245 (-5.9)	4,094 (4.0)	2,968 (-6.3)	415 (-21.6)	32,722 (-5.0)	141,935 (-7.6)
<b>千葉</b>	17,644 (2.0)	3,288 (-4.8)	2,811 (-1.1)	85 (-29.8)	23,828 (0.5)	51,413 (2.3)
<b>熊本</b>	8,031 (30.0)	311 (3.7)	951 (12.7)	156 (35.7)	9,449 (27.1)	16,411 (23.4)
<b>宮崎</b>	3,542 (0.3)	125 (10.6)	300 (-6.0)	23 (21.1)	3,990 (0.2)	6,936 (-4.2)
<b>香川</b>	2,845 (3.0)	280 (22.8)	400 (1.3)	32 (-27.3)	3,557 (3.7)	6,946 (2.3)
<b>兵庫</b>	12,154 (-4.6)	220 (-16.8)	1,891 (-10.5)	218 (-14.2)	15,486 (-6.6)	33,444 (-3.9)
<b>和歌山</b>	2,581 (-0.2)	220 (4.8)	410 (-7.4)	28 (-40.4)	3,239 (-1.4)	4,654 (-6.4)
<b>三重</b>	4,395 (-6.7)	637 (-5.2)	1,181 (-8.7)	50 (11.1)	6,263 (-6.8)	9,894 (-8.5)
<b>沖縄</b>	906 (30.9)	60 (106.9)	98 (-10.9)	2,073 (-4.4)	3,137 (4.6)	16,985 (3.0)
<b>鹿児島</b>	5,016 (1.3)	245 (7.5)	358 (-6.0)	70 (-15.7)	5,689 (0.8)	10,049 (-8.9)
<b>高知</b>	1,504 (-3.4)	119 (12.3)	167 (-8.2)	27 (50.0)	1,817 (-2.5)	3,255 (4.5)
<b>愛媛</b>	3,352 (-3.7)	332 (-17.0)	542 (-3.0)	49 (-7.5)	4,275 (-4.9)	7,544 (-0.0)

	2017年度	前年度比 (%)	2016年度	前年度比 (%)
新設住宅計	946,396	-2.8	974,137	5.8
持家	282,111	-3.3	291,783	2.6
貸家	410,355	-4.0	427,275	11.4
給与	5,435	-6.2	5,793	-0.7
分譲	248,495	-0.3	249,286	1.1
マンション	108,278	-3.6	112,354	-5.1
木造	542,202	-1.3	549,263	7.5
プレハブ	136,245	-7.7	147,594	3.1
2×4	119,695	-3.1	123,572	7.1

●天気マークの見方 一戸建て住宅総数の対前年比を以下の4段階で示す

☀️ +10%以上 ☁️ +10%未満 ☁️ -10%未満 ☔️ -10%以上

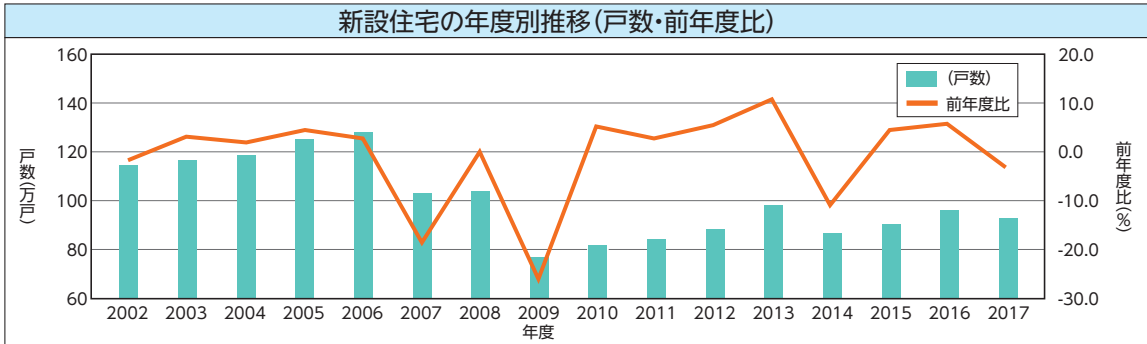
住宅着工データの見方

都道府県名

- 在 一戸建て在来木造住宅
- ソ 一戸建て2×4住宅
- フ 一戸建てプレハブ住宅
- 他 一戸建てRC造などその他住宅
- 一 一戸建て住宅総数
- 総 新設住宅総数

( )内は対前年度比

なお、在来木造住宅とは木造住宅から2×4住宅と木質プレハブ住宅を引いたもの。そのため丸太組工法なども含まれる。新設住宅総数は一戸建て住宅総数に共同住宅と長屋住宅を足したものである。このデータでは共同と長屋住宅の数値は省略している。



## 2017年度 新設着工、94.6万戸 持家28.2万戸の低水準

国土交通省が4月27日に発表した2017年度の新設住宅着工戸数は94万6396戸で、前年度比2.8%減となり3年ぶりに減少した。持家は同3.3%減の28万2111戸で3年ぶりの減少。消費税増税による駆け込み需要の反動減で27万8221戸となった2014年度に次ぐ低水準となった。「依然続く低金利が消費者心理に影響している」(国土交通省担当)。

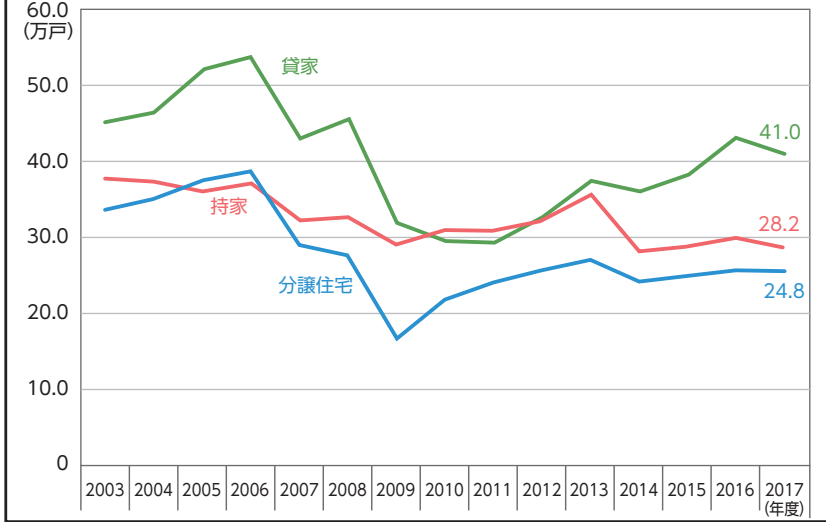
### 新築に関する住宅投資予定額\*の推計 2017年内訳

	2017年度	前年度比 (%)
総計	14.5	-2.7
持家	6.5	-3.1
貸家	3.8	-3.5
分譲住宅	4.1	-1.4
内訳		
分譲マンション	2.0	-5.6
分譲戸建て	2.1	2.8

\*住宅着工戸数の約9割を占める「居住専用住宅で利用関係が単一のものの1戸当たり単価に住宅着工戸数を合わせて推計したもの

貸家は41万355戸で前年度比4.0%減、分譲住宅も24万8495戸で同0.3%減で、いずれも3年ぶりの減少となった。貸家は都心部では底堅く推移しながらも、地方での一服感が見られるうえに、個人向けアパートローンの融資額減少が影響したとみられる。

## 利用関係別の年間戸数推移



【新建ハウジング記事より】

特集

# 名古屋城本丸御殿完成 6月8日「上洛殿」「湯殿書院」一般公開

名古屋城本丸御殿は、「上洛殿」「湯殿書院」の復元工事完成により、6月8日に全面公開を迎えた。

名古屋城本丸御殿は、尾張藩の政庁かつ藩主の住居として慶長20年(1615年)、徳川家康の命により、天守閣の南側に建てられた。元和6年(1620年)には将軍上洛時の御成専用となり、以後藩主は二之丸御殿に居住することとなった。近世城郭御殿の最高傑作といわれ、京都の二条城二の丸御殿と並び武家風書院造の双壁と言われていた。昭和5年(1930年)、名古屋城天守閣とともに城郭として国宝第一号に指定されたが、昭和20年(1945年)5月、太平洋戦争の空襲により建物の大部分が焼失。長年に渡り復元が希求されていた。

幸い、江戸時代の文献のほか、焼失を逃れた1049面の障壁画、約700枚の写真、309枚の実測図等豊富な史料が保管されており、建設当時の姿を忠実に蘇らせることが可能であった。さらに再建を望む多くの市民から



湯殿書院(正面)と上洛殿(右)



書院の湯殿



(上)上洛殿二之間  
(中)花のし金具  
(下)上洛殿一之間・上段の間



建設支援のための寄附が集まり、平成21年(2009年)から復元工事を開始、9年で完成を迎えた。

本丸御殿は日本を代表する近世書院造の建造物で、総面積3100㎡、13棟の建物で構成されている。復元には1680立方メートルもの良質な裏木曾(岐阜県中津川市周辺)、木曾谷(長野県木曾地方)の檜が使用された。格天井や欄間などに黒漆を施す作業は、長野県塩尻市の木曾漆器職人15人程が担当し、約6年掛りで仕上げたという。室内は山水花鳥などを画材とした障壁画や飾り金具などで絢爛豪華に飾られており、見事な彫刻欄間は富山県南砺市井波の職人によって手がけられた。

襖絵は狩野貞信や狩野探幽など日本画史上最大の画派「狩野派」の絵師たちにより、部屋ごとに異なる題材で描かれていた。戦火による焼失を免れた襖絵や天井板絵1049面のうち1047面が国の重要文化財の指定を受けている。今回の復元では、顕微鏡やコンピュータ、史料などで研究・分析してミクロ単位の観察をもと

に、当時絵師が使用していた画材や技法を用いて、忠実に再現されている。この作業は復元工事が始まる17年前、平成4年から始まり、26年という気の遠くなるような作業の末完成した。今回公開された「上洛殿」は、寛永11年(1634年)三代将軍 家光が上洛する際宿泊に使用する目的で新たに増築した建物で、將軍の御座所として位置づけられたことから、「御成書院」とも呼ばれ、本丸御殿の中でも最も豪華に飾られた建物である。飾り金具も、御殿で使われた数千個の金具の中で最も緻密な細工を施した「花のし金具」が使用されている。一方「湯殿書院」は將軍専用の浴室と脱衣所に相当する座敷三室からなる風呂場で、上洛殿とともに増築された。浴室は湯船がなく、外で沸かした湯気を室内に引き込むサウナ式の蒸し風呂であった。今回の本丸御殿復元は、400年前の伝統的技法を検証し、後世へと継承するための貴重な機会となった。次号からは、部位ごとの伝統工法などをさらに詳しく調べていきたい。

外装部材を極める **GAISO**

より確実性のある雨仕舞で漏水を防ぐ!

## 防水役物

Water Proof Accessory

配管用 窓用 バルコニー用

壁面から貫通した配管を、誰でも簡単に同じ品質で防水処理が行える部材です。

サッシ廻り細部の雨仕舞には防水役物をご使用いただくことでより確実に納めることができます。

バルコニー廻りの出入隅などの3面交点部分では一体成型の防水役物が防水ラインを守ります。

**城東テクノ株式会社** | 〒573-1132 大阪府枚方市招提田近3丁目14番地1  
TEL.072-868-6611(代) FAX.072-868-6687(代)

フリーダイヤル【J】0120-106011  
受付時間(土・日・祝を除く)9:00~12:00/13:00~16:00

城東テクノホームページ <http://www.joto.com> Joto 検索

**KMEW**  
次世代外装パネル  
*Legerair*  
レジェール

邸宅の風格をまとった  
圧倒的な深掘り。

GOOD DESIGN AWARD 2017

<http://www.kmew.co.jp> お客様ご相談窓口 ナビダイヤル 0570-005-611 (全国どこからでも市内通話料金でご利用いただけます。)  
●受付時間…月~金 9:00~17:15(土・日・祝日・GW・お盆・年末年始は受付しておりません) FAX.0743-57-9885

暮らしをまもる 住まいを魅せる

ケイミュー株式会社



ショールームで何ができるか、事前準備の方法などを掲載。より効率的にショールームを活用できる内容にリニューアル!!



名古屋市中区錦二丁目18番19号  
(三井住友銀行名古屋ビル1F)  
**TEL (052) 220-5113**  
**FAX (052) 220-5160**

開館時間 AM 10:00 ~ PM 5:00  
休館日 毎週水曜、年末年始・GW・夏季休暇  
※臨時休館の場合がございます。事前にお問い合わせください。  
駐車場 当ビル北側に地下駐車場入口がございます  
※近隣駐車場のご利用はホームページをご覧ください。



人気柄や新柄の大型展示



全外壁材の実物サンプル

**展示ショールームでできること①**  
**展示パネル・実物サンプルを見て、触れて実感**  
ショールーム内には、お客様がイメージしやすい大型の外壁実物展示パネルや全商品の実物サンプルを揃えております。イメージが固まりましたら、実物サンプルを実際に組み合わせてコーディネート。写真でイメージしにくい外壁を原寸での柄の質感と表情を見て触れてご確認いただけます。



二チ八株式会社

**ショールームスタッフ一押し**  
外壁は、風雨の影響や経年劣化による汚れなどが目立つ部分でもあり、メンテナンスが不可欠です。そこで誕生した「ニチハの『プレミアムシリーズ』」。色あせにも塗膜のひび割れにも強く、メンテナンスコストも大幅に軽減できる、進化した外壁材です。窯業系サイディング業界初\*1、塗膜の変色・褪色30年保証\*2にも対応しています。是非、お気軽にニチハショールームにお越しください。  
\*1 2017年11月時点  
\*2 沖縄県の物件を除く。保証書発行には諸条件がございます。



実物サンプルでコーディネート



「住まCo」を使って、リアルに外観シミュレーション

**展示ショールームでできること②**  
**パソコンで住宅外観シミュレーション!**  
住宅外観シミュレーション「住まCo」を使って、選んだ外壁が実際の住宅に施工するかどうか見えるかをパソコン上で確認することができます。ショールームを訪れる前に、家の図面を建設会社様経由で事前にお申し込みいただければ、より現実的なシミュレーションが可能です! (予約制)

**業績向上のための「理念と経営」** (65)

**戻るべきところ(原点)**

同じことを繰り返して行っている、目的がぶれたり、目的自体を忘れてしまったりすることがあります。「この仕事って、一体何のためにやっているんだっかな?」と思った時、目的があるとともに戻ることができます。自分だけでなく、他の人にも起こることから、他の人が目的と外れた行動をしている時には、原点に戻してあげることができるのです。

仕事をしていると、色々な問題や状況が起きます。それらを解決、対処、克服していかなければ仕事は進みません。どのような状況であっても問題を解決していくためには、常に仕事の目的を明確にしておく必要があるのです。

**目的と目標**

目的と目標という言葉があります。良く似た言葉ですが、若干意味が異なりますので、違いを覚えておいてください。

目的とは、何を実現したいのか、何のために行うのか、どうなりたいのかという最終的に得たい事柄のことをいいます。

目標とは、目的を達成するまでの途中の段階での、目指すべき状態です。「月末までに○○円の受注を達成する」とか「今月は、新規の訪問件数を100件にする」といったものです。

目標は、目的を達成するために通らなければならぬ通過点とも言えるでしょう。その通過点をクリアしていくことで、目標は達成していくものです。

何のたけに行うかが目的で、そのためにどうなりたいかが目標です。目標には、達成すべき時期とその時の状態が明確にされていなければなりません。

**タカラ耐震システムバス**

震度6強相当の振動にも負けない強度。その秘密は、土台で浴室の重さを面全体に分散するフレーム構造。

面で支えて重量を分散

システムバス下台部分

どんな浴室スペースにもびったり収まるタカラだけの1400種類のサイズバリエーション

**ぴったリサイズシステムバス**

リフォームに最適!

ホームページアドレス <http://www.takara-standard.co.jp>

**PREMIUM SERIES**  
プレミアムシリーズ

住み続ける人のことを、考えて、考えて、考えて、誕生した外壁材です。

人も住まいも、長く生きていく時代。住まいの外壁材にも、人生に、長く寄り添う役割があると思う。色あせにも塗膜のひび割れにも強い進化した外壁材。それが、ニチハのプレミアムシリーズ。

窯業系サイディング **業界初 30年** 変色・褪色 保証に対応

※2017年11月時点。沖縄県の物件を除く。保証書発行には諸条件がございます。

商品のお問い合わせ、ご相談は、最寄りの弊社営業所または下記お客さま相談室にお問い合わせください。  
【お客さま相談室】TEL (052) 220-5125 FAX (052) 220-5157 【受付時間】月～金 AM9:00～PM5:00 (土・日・祝日・5月GW・夏季休暇・年末年始を除く)

ニチ八株式会社

# トクソン 探求心

メーカー技術レポート 63

ハウスプラス住宅保証株式会社は、住宅の品質確保のあり方が社会問題となり始めた1999年に「住まいの安全・安心」づくりに貢献することを基本理念として設立いたしました。

当社は、「住宅瑕疵担保責任保険」「住宅性能評価業務」「長期優良住宅の技術的審査」「BELS評価」など建物の付加価値となる品質を審査・検査させていただく様々なサービスを提供しており、特に「住宅性能評価業務」「長期優良住宅の技術的審査」では国内でもトップクラスのシェアを有しております。

今回は今後拡大が予測される既存住宅市場での、住宅事業者様のビジネス機会を創出の一助となるサービスをご紹介させていただきます。

まずは当社が過去の検査実績のノウハウを活かし、新築住宅引き渡し後の定期点検を代行させて頂く「ハウスプラス点検サポート」です。

こちらは①構造耐力上主要な部分の点検②雨水の浸入を防止する部分の点検③内装の仕上げ状況や設備、住設機器の点検を用意しており、点

「A 構造耐力上主要な部分」「B 雨水の浸入を防止する部分」「C 仕上げ・設備・住設機器」の3グループよりご希望項目を点検

グループ	項目詳細
A	構造耐力上主要な部分 (住棟点検)
B	雨水の浸入を防止する部分 (住棟点検)
C	仕上げ・設備・住設機器 (LDK+水廻り室の点検)

A~Cの内	1グループを選択	2グループを選択	3グループを選択
定価 (税別)	20,700円	23,500円	26,200円

※建設地が島しょ部等である等、通常の交通手段により難しい場合には、上記の表に関わらず別途交通費として実費が発生します。

検代行の料金は上記①~③のうち何項目を実施するかで決まるため、必要な点検に絞って依頼する事ができます。

また第三者が検査に行く事で点検の中立性、公平性を住宅取得者様にアピールする事ができるため、検査結果を基にリフォーム工事の提案・受注に繋げる事も期待ができます。

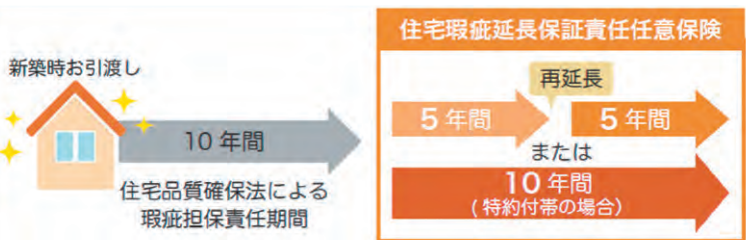
もう一つのサービスが「延長保証保険」です。こちらは新築住宅瑕疵担保責任保険の期間満了後に住宅事業者さまが保証を延長する際の裏支えをする保険商品です。

大手のハウスメーカーでは構造躯体、防水部分を10年以上の長期保証を謳っている会社が多いですが、ハウスメーカーでのメンテナンス工事を行う事を条件にする事で困り込み、過去の顧客から定期的なリフォーム工事を受注する仕組みを作っています。

当社が提供する延長保証保険は、住宅事業者様がハウスメーカーと同じように保証期間延長をする事で、メンテナンス工事の受注に繋がる体制作りを支援します。

具体的には事業者様が倒産時には住宅取得者様が保険金を直接請求できるという住宅取得者様への安心感の提供、住宅事業者様には保証期間延長した住宅で万一事故が起きた際に保険金請求できるという安心感を提供させていただきます。

こういったサービスの提供により、住宅事業者様のお力になればと考えておりますので、是非ご活用をいただきたいと思います。



## ピックアップ 新情報 新技術ニュース

外装工事部材の漏水リスク対策に最適な「防水役物」を発売

城東テクノ株式会社

城東テクノ株式会社は、同社の外装部材ブランド「GAISO」より(防水役物)を5月10日より発売開始した。

近年、増加傾向にある漏水リスクに対し、省施工で効率的な雨仕舞を実現する外装部材で、配管用・窓用・バルコニー用を揃えている。一体成形の独自構造はピンホールを確実にガードできる安心設計。また配管用は取付固定後にはくり紙をはがす仕様で、誰でも簡単に均一な防水処理ができる。

## 好みによって手を加えられる 欧米風の内装ドア発売

パナソニック株式会社エコソリューションズ社

パナソニック株式会社エコソリューションズ社は「自分好みに手を加えながら、愛着を持って使い続ける」という欧米のドアに対する考え方を取り入れた内装ドア「VERTIS(ベリティス)」「CRAFT LABEL(クラフトレーベル)」を7月20日より販売する。

シート表面に特殊な加工を施したことで、市販の塗装で好みの色に塗れる柄も用意。またアクセサリを取付けたい位置に、ドア内部の芯材を追加を指定でき、自由にドアの飾り付けを楽しむことができる。ドアデザインは7種類で、ハンドル、ドアノブも好みによって選べるのが特長。

住宅に関わる保険もお任せください!

ハウスプラス 検索

工事保険 傷害保険 火災保険 etc.

**ハウスプラス住宅保証株式会社**

TEL:03-5960-3800

ホームページ <http://www.houseplus.co.jp/>

森の逸品、銘木フローリング

# 銘樹 MEIJYU

選ばれし銘木の物語を、住まいへ

銘木を2mm厚の挽き板として 贅沢に使用した

銘樹・ロイヤルセレクション

木を活かし、よりよい暮らしを

**EIDAI** 永大産業株式会社 <http://www.eidai.com>

お客様相談センター 0120-685-110 E-mail: cs@eidai-sangyo.co.jp 受付時間 平日:土曜日 9:00~18:00 休業日 日曜日、祝日、夏期休暇、年末年始

名古屋営業所 TEL 052-351-2532 静岡営業所 TEL 054-237-8611 金沢営業所 TEL 076-252-5302 仙台営業所 TEL 022-782-1722

EIDAI 検索

詳しくはホームページでご確認ください。

古典から学ぶ「人生と経営」

# 2020年からの大変革期に向けての心構え

## 古典(先人・先哲)から学ぶ — 細井平州先生の教え —

株式会社山西 代表取締役社長 西垣 洋一

淡 洋

木材、住宅業界のみならず2020年を節目に日本は、大変革期を迎えます。少子高齢化・過疎化等の進展に伴い、新設住宅着工数減少、空き家問題等が顕在化、又、東京オリンピック・パラリンピックによりグローバル化が一層進展、日本人というブランドはなくなり「個人」の能力がより重視されるようになります。更にはAI、IoTなどのロボット・自動化技術の発展、情報化の進展は様々な職種・業務に影響を及ぼし、仕事そのものがなくなるものもあると言われています。2020年以降の時代は、新たに企業にも個人にも否応なしに自己の変革を迫っています。変化に立ちすくみ立ち止まるのではなく、自らを鼓舞し、自身の道を切り開か

なければならぬ時代が来たと言えます。

### 【細井平州先生の教え】

こうした変革期・激動の時代を迎える際、古典(先人・先哲)に学ぶことが肝要です。今こそ日本人が培ってきた「恕(仁)の精神」「相手の立場にたって考える、やさしさ」と思いやり。孟子のいう「忍びざるの心」の持つべき心構えを学び、進むべき道を切り開かなければなりません。先人・先哲の一人に愛知県が生んだ偉人、儒学者細井平州先生がいます。左にある「勇なるかな」は平州先生が、江戸時代の名君との誉れ高い米沢藩

主・上杉鷹山に藩主就任前に贈った言葉です。困難に立ち向かう鷹山に対し平州先生は、儒学でいう3つの徳(智・仁・勇)の中から、「勇を第一として、勇気さえあれば、不可能なことはない」と勇気づけました。

### 【上杉鷹山の藩政改革「財政再建・産業育成・精神復興」】

#### — 平州先生の教えの実践 —

鷹山が行った右記の3つの改革にも平州先生の教えが色濃く映しだされています。平州先生は「ケチと儉約は違ふ」と唱えました。ケチも儉約も節約ですから余りが出ます。「ケチ」は余らせたものを「自分のために」使い、「儉約」は「他人のために使う」と唱えました。鷹山もまた節約を奨励し財政再建を進めるとも、余ったお金で産業育成を図りました。今の経営に置きかえれば客のために先行投資や設備投資をすることです。したがって儉約とは「積極経営」を意味します。

そして鷹山は精神復興の礎の場として藩校を建て、その名を平州先生が「讓」という徳を興す学校」という意味を含め「興讓館」と名づけ、「心の壁を打ち破る改革意識改革」の場としました。又鷹山が藩政改革の際に藩全体に起こした「火ダネ運動」も平州先生の「遺草」にもある改革論の柱、「人の気持ち」が織り込む大切さを旨とする運動です。そして、成せばなる、成さねばならぬ何事も成らぬは人の、なさぬなりけり」の言葉通り、藩政改革の大業を成し遂げました。

#### 〈火ダネ運動—心の火ダネを起せ!!〉

「鷹山は、ある時火鉢の灰をキセルでかき回すと、中には炭火の残り・火ダネがあり、火ダネさえあれば火の連続性や継続性が保てることに気付いた。自身があつたその火ダネになり部下に移し、それを1人でも多くの人へ移せば、やがて城の外に出て町や村の人々の胸に火を起し、それが改革のパワーとなることを考案しました。又鷹山は自身の「心の壁」を破壊できる人が勇気ある人といひ、火ダネにより心の壁を打ち破ることで、優しさと思ひやりという精神復興の大改革を成し遂げました。」

当社としても皆様のお役に立てる企業となり、「恕の精神」と「勇」を持って、新たな時代も皆様と伴に切り開いて参りたいと思ひますので変わらぬ「愛顧の程、宜しくお願ひ致します。」

### — 細井平州先生の教え(名言・格言) —

#### ◆「勇なるかな 勇なるかな 勇にあらざして 何をもつて行わんや」

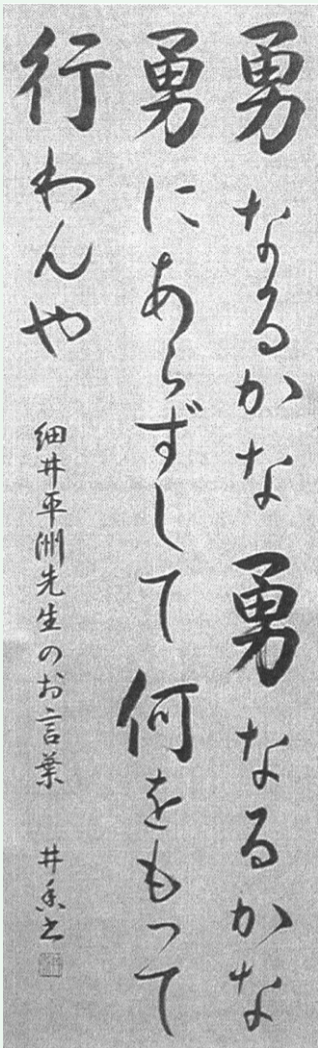
米沢藩主 上杉治憲(鷹山)公の初のお国入りのときに、平州先生が贈った言葉。  
「藩主となるあなたに、大事なことを、お手本にしたほうがよいと思つことはすべて教えました。藩の人々の暮らしを立ち直らせて、豊かにしていくためには、まずみずから身を正しく修めて、絶えず努力して、自分の信じることをつらぬいていかなければなりません。つしたことは、勇気あるものだけができるのですよ。勇気です、勇気です、勇気なくして、どうして政治ができるでしょうか。いよいよそのときがやってきました。」  
治憲十九歳のとき 書は小林井香氏で、「平州絵巻」の詞書。

#### ◆「学思行(がくしこう)相まって良となす」

《学んだことを、よく考え、そして実行して、はじめて学んだという。》  
学問をするということは、知識を得るためのものではなく、学んだことを生活に生かして、より良くなっていくことであると説かれた。また、学問と今日とは「途にならざるやうに」学問でしかなくと現実とが別々にならないやうにとも説かれた。

#### ◆「先施(せんし)の心」

先施とは、自分から先に行くこと。相手からの働きかけを待つのではなく、自分の方から相手に働きかけていく心持ちが大切であるということ。「自分から進んで働きかけることで、相手の心を動かすのです。」と平州先生は常々説いた。



細井平州記念館 収蔵

### 〈細井平州先生の略歴〉

尾張国知多郡平島村(現在の東海市)の生まれ。江戸時代の折衷学派の儒学者。45歳のころ、まだ江戸にいた14歳の鷹山の師となり、鷹山が財政再建、産業育成、精神復興という藩政改革に着手した際には様々な助言を行う。藩校「興讓館」の創設にも尽力。後に江戸御三家筆頭・尾張家に招かれ藩校「明倫堂」(現・愛知県明和高校)の督学(学長)に就任。

# 木材・建材市況情報

2018年  
7月

## 総括

国会では、財務省の役人を懲戒処分することで、「森友・加計」問題を幕引きする体制になりました。何が真実であったのか良くわかりませんが、我々もテレビでの報道に飽きていまして、やれやれといった感もあります。国会が「モリ・カケ問題」で空回りしている間に、巷の景況感は足踏み状態になってきているように感じます。そしてこれといった景気対策もないまま、2回目の消費税増税のタイムリミットだけが近づいてきているという不安感があるのではないのでしょうか。

政府はいわゆる「骨太の改革」の骨子案を発表しましたが、すぐに景気を上向けるような項目は入っていないように見受けられます。現在の景気の足踏み状態は、消費の伸び悩みから来ています。消費が伸び悩むのは、消費者の収入が増えていないからです。消費者の収入を増やす施策を打ち出していないことには、いつまでたっても景気回復は見込めないのではないのでしょうか。「生産性革命」と「働き方改革」いずれも重要な項目ではありますが、すぐに我々の収入を増やすものではありません。何とか来年10月の消費税増税までに、我々消費者が好況感を実感できるような施策をうって頂きたいものです。

## 国産材

### \*製品の不足感解消へ

原木状況は好天の影響で、原木市場への出材は増加している。一部杉材については不足気味のものも有るが、元玉については販売に苦慮している。製品市況の実需の弱さから松の105土台、柱ともに不足感が解消されつつある。松羽柄材においては、入荷少なく高値で推移している。

## 米材

### \*米国の好景気はとどまるどころを知らない

米国内の木材価格は6月も上昇トレンドは変わらず、史上最高値を更新している。様々な要因はあるが、根本的に米国は景気がいいといえる。ヨーロッパやインドネシア・マレーシアからも材料を買い集めている。簡単に需要が満たされることはなさそうである。

## 北欧材

### \*米国向けが着実に増えている

米国の好景気を受けて、アメリカ向けの注文が増えている。また中国も好調で注文が増えている。アフリカもヨーロッパも好調。一方で、日本向けだけが数量を減らしている。日本も現在はそれほど忙しくはないが、今後夏から秋にかけて、忙しくなると思われるが、量的に不足しないか心配される。

## 南洋材合板

### \*ラワン合板の入荷は絞られたまま

ラワン合板の入荷が少ない状態が続いている。価格が高くて今の日本の市況では買いきれないのが直接の原因である。但しここでもアメリカの好景気の影響強く、どんどん価格が上がっていく状況である。日本の価格に合わせるということは考えられない。

針葉樹合板は現状間に合っている。若干の在庫積み増しになっているが、依然として在庫水準は低い。急に忙しくなると、生産が追いつかない恐れがある。

## 世界の木材が905種類

[www.e-wood.info/](http://www.e-wood.info/)

世界の木材905種類の性質・強度リストが掲載されているホームページです。学名・英名・商業名で探せるのでとても便利。1800ページにのぼる大量の木材性質リストです。一度アクセスしてみてください。

※中川勝弘様のご理解をいただき、ご紹介させていただきました。

## 建材と住宅設備のデジタルカタログ総合サイト

会員メーカー数337社

カタラポ

## 協賛メーカー

- 株式会社ウッドワン
- 永大産業株式会社
- ケイミュー株式会社
- クリナップ株式会社
- 城東テクノ株式会社
- タカスタンダード株式会社
- 大建工業株式会社
- 中国木材株式会社
- ニチハ株式会社
- パナソニック株式会社 エコソリューションズ社
- フクビ化学工業株式会社
- トクラス株式会社
- マグ・イゾベル株式会社
- 旭ファイバーグラス株式会社
- チヨダウテ株式会社
- 吉野石膏株式会社
- ハウスプラス住宅保証株式会社

〈順不同〉

キノウを超える、ミライへ。

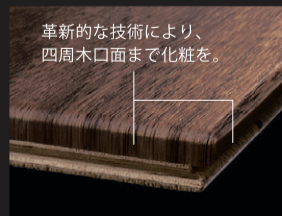
DAIKEN



Trinity  
トリニティ

## 美を極めた床

細部までゆき届いたこだわり、幅広デザインと美しい木目の装い。そして美を保つ機能性が、三位一体となり美しい空間を作り出します。



美は細部に宿る  
エッジにまでゆき届いた  
美しさへのこだわり。



美しさ広がる  
空間の美しさを広げる  
ワイドサイズ&7カラー。



時を経ても美しく  
いつでも、いつまでもキレイ。  
美しさを守るための強さをまとう。

大建工業株式会社

中京支店 (052)205-5811 北陸信越支店 (076)255-3218 東北支店 (022)762-8980



左記のQRコードより、スマートフォンで各種情報をご覧いただけます。

各ショールームのご案内

DAIKENショールーム

検索

<http://www.daiken.jp/sr/>